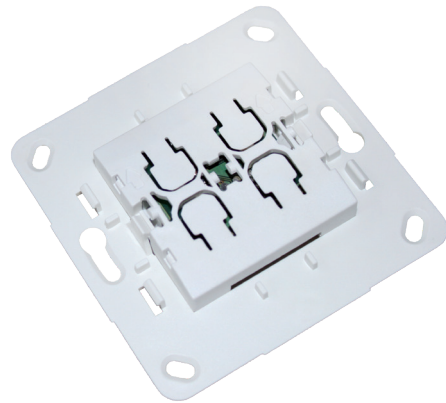


RTS32 Wandtaster Format B5 Einzelwippe

Der Wandtaster RTS32 aus der Format B5-Reihe ist ein batteriebetriebener Wandsender für die Aufputz-Montage in trockenen Innenräumen. Durch Kombination mit verschiedenen Wippen, definiert sich die Funktion des Wandtasters.

Der Sender ist kompatibel zum Busch-Jaeger-Schalterprogramm (siehe Kompatibilitätsliste, Seite 33). Das Sendemodul wird mit der gewünschten Wippe kombiniert, einfach in den Schalterrahmen geklickt und ist sofort funktionsfähig. Die Montage auf der Wand erfolgt wahlweise mit Klebepads oder Schrauben.

Sein Einsatzgebiet findet der RTS32 in der Regel als Lichtschalter, zum EIN- und AUS-Schalten von Lampen mit der 2-Tast-Bedienung sowie zum Schalten von Rollläden.



RTS32E5002A11-02K

Technische Daten

Codierung	Werkscodierung mit Easywave-Telegramm
Frequenz	868,30 MHz
Kanäle	1 oder 2
Reichweite	typisch 150 m bei guten Freifeldbedingungen
Spannungsversorgung	1x 3V-Batterie, CR2032
Bedienung	Sender sendet solange Taste gedrückt wird (max. 36 Sekunden)
Betriebstemperatur	-20 °C bis +60 °C
Abmessungen (B/L/H)	Wippe: 54/54/7 mm Montageplatte: 71/71/1,8 mm
Gewicht	24 g (inklusive Batterie)
Farbe	weiß ähnlich RAL 9003 elfenbeinweiß ähnlich RAL 1013

Ausführungen Wippen



1x EIN/AUS
RTS32-ACC-01-xxP



1x AUF/ZU
RTS32-ACC-02-xxP

Wippe bitte separat
bestellen!

Lieferumfang

- Sendemodul inkl. Batterie
- Montageplatte
- Klebepad
- Bedienungsanleitung

Zubehör (optional)

RTS32-ACC-03-01P Montageplatte, weiß



Ausführungen

Produktnummern	Beschreibung
RTS32E5002A11-02K	Wandtaster für Einzelwippe, Easywave, Format B5
+ RTS32-ACC-01-02P	Einzelwippe, 1x EIN/AUS, Format B5, für RTS32, weiß
+ RTS32-ACC-01-07P	Einzelwippe, 1x EIN/AUS, Format B5, für RTS32, elfenbeinweiß
+ RTS32-ACC-02-02P	Einzelwippe, 1x AUF/ZU, Format B5, für RTS32, weiß
+ RTS32-ACC-02-07P	Einzelwippe, 1x AUF/ZU, Format B5, für RTS32, elfenbeinweiß