

RCL07 Ruf-Empfänger

interne Programmierung



Der Ruf-Empfänger RCL07 signalisiert eingegangene Rufe durch das Schalten eines Relaisausgangs, entsprechend der programmierten Betriebsart.

Bei aktivierter Quittierungsfunktion, können Rufe über eine Taste am Gerät oder komfortabel mit einem separaten Funksender quittiert werden.

Über den zweiten Relaiskontakt werden schwache Batterien von eingelernten Funksendern signalisiert.

Die Ruf-Funktion kann für 15 Minuten oder auch unbegrenzt gesperrt werden, um bspw. Fehlalarme während der täglichen Pflege oder bei Nichtbenutzung zu vermeiden.

Programmiert wird der RCL07 ausschließlich über die innenliegenden Bedientasten, so dass eine versehentliche Umprogrammierung ausgeschlossen ist.

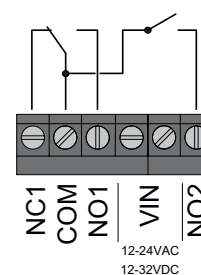


RCL07E5002C30

Technische Daten

Codierung	Easywave 32 RUF-, 8 QUITTUNGS-, 8 PFLEGE- und 8 ABSCHALT-Sender einlernbar
Frequenz	868,30 MHz
Kanäle	2
Spannungsversorgung	12-24V AC / 12-32V DC
Stromaufnahme	10 mA Stand by 45 mA Last (beide Relais geschaltet)
Funktionen	RUF-Funktion QUITTUNGS-Funktion PFLEGE-Funktion ABSCHALT-Funktion Batterie-Unterspannungs-Auswertung
Ausgänge	2 potenzialfreie Relaiskontakte (kombiniert) 1x Wechsler Ruf 1x Schließer Batterie-Unterspannung
Max. Kontaktbelastung AC (Ω)	120 V AC / 1A / 62 W
Max. Kontaktbelastung DC	50 V DC / 1A / 30 W
Schutzart	IP54 (bei montiertem Kabel mit \varnothing 5,30 mm)
Betriebstemperatur	-20 °C bis +60 °C
Abmessungen (B/L/H)	35/80/20 mm
Farbe	weiß ähnlich RAL 9003

Anschlussplan



Lieferumfang

- Ruf-Empfänger
- Bedienungsanleitung

Ausführungen

Produktnummer	Beschreibung
RCL07E5002C30	Ruf-Empfänger, Easywave, 12-24VAC / 12-32VDC, potenzialfrei, IP54, BatteryLow, interne Programmierung, weiß