

RCL03 Mini-Empfänger

Der Mini-Empfänger RCL03 findet vorrangig in der Erweiterung bestehender Systeme seinen Einsatz.

Mit seinen zwei potenzialfreien Relaiskontakten können die verschiedensten Anlagen um eine Funkchnittstelle erweitert werden. Das Umrüsten eines Garagentorantriebes ist genauso einfach möglich wie das Einbinden von Easywave-Sendern in komplexe Hausrufsysteme.

Der RCL03 wird dabei mit 12-24 V AC/DC betrieben und kann bis zu 32 Sendecodes einlernen.



RCL03E5002-01-01K

Technische Daten

Codierung	Easywave Bis zu 32 Sender können eingelernt werden.
Frequenz	868,30 MHz
Kanäle	2
Spannungsversorgung	12-24 V AC/DC
Leistungsaufnahme	0,4 W Stand by bei 24 V DC 0,8 W Stand by bei 24 V AC
Betriebsarten	TOTMANN (max. 36 Sekunden) EIN/AUS (2-Tast-Bedienung) IMPULS (1 Sekunde) ROLLO-/JALOUSIE-MOTORSTEUERUNG (2-Tast-Bedienung) ROLLO-/JALOUSIE-MOTORSTEUERUNG (3-Tast / 4-Tast-Bedienung)
Ausgänge	2 potenzialfreie Relaiskontakte (Wechsler)
Max. Kontaktbelastung	
- AC	24 V / 1 A / 24 VA
- DC	30 V / 1 A / 30 W
Betriebstemperatur	-20 °C bis +60 °C
Abmessungen	70 x 64 x 35 mm
Farbe	weiß ähnlich RAL 9003

Lieferumfang

- Mini-Empfänger
- Klebepad
- Bedienungsanleitung

Zubehör (optional)

RCL03-ACC-01-00P	2x Kabelkonfektion Länge 45 cm
------------------	-----------------------------------



RCL03-ACC-01-00P

Ausführungen

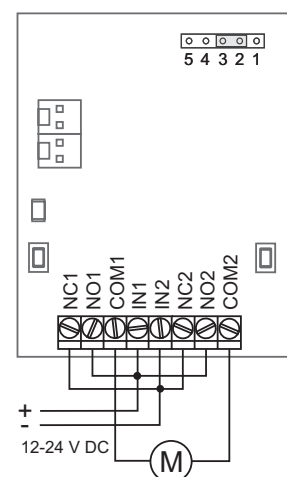
Produktnummern

RCL03E5002-01-01K

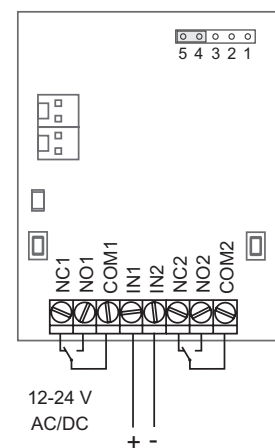
Beschreibung

Mini-Empfänger 2-Kanal, weiß

Anschlussplan



Rollo-/Jalousie-Motorsteuerung



TOTMANN, EIN/AUS, IMPULS