



### Zentrale AUS-Schaltung

- Mit nur einem Tastendruck Strom im ganzen Haus ausschalten
- Einfach, komfortabel, stromsparend
- Wandtaster mit „AUS“-Beschriftung
- Auch Zentral-EIN oder Panikschtaltung ist umsetzbar
- Kompatibel mit allen Easywave-Empfängern und Repeatern



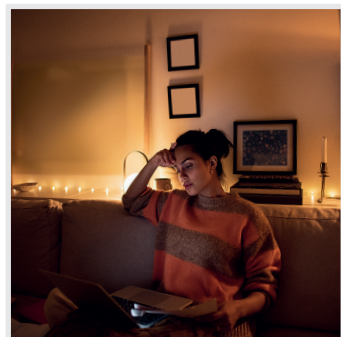
RTS22 „AUS“



RCJ31



RCR02



### Dimmen mit Funk

- Dimmen von 230V Beleuchtungen bis max. 250W
- Ohmsche, kapazitive, induktive und LED Leuchtmittel
- Als Unterputz-Gerät oder Zwischenstecker
- Mit Tastereingang / Vor-Ort-Bedienung
- Optionale Memory-Funktion
- Mit RCJ18: LED-Strips von 12-48V DC dimmen



RCJ14



RCP14



RCJ18



### Belüftungssteuerung

- Elektrische Lüfter, Dachfenster oder Lüftungskappen abhängig von Temperatur oder Feuchtigkeit steuern
- Der Temperatur-Feuchtesensor STH01 sendet Messwerte zu Temperatur und Luftfeuchtigkeit und wird in Verbindung mit einem Server oder dem APPMODULE RGK03 für Anwendungen im Smarthome-Bereich eingesetzt
- Der Temperatursensor „Kühlung“ ST02 sendet ein Schaltsignal, sobald die eingestellte Temperatur überschritten wird



STH01

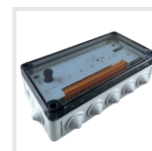


ST02



### Heizungssteuerung

- Steuerung für Heizkreisverteiler für bis zu 18 Stellantriebe in 5 Gruppen und 1 Pumpe, ideal für Fußbodenheizungen
- Steckdosen- und Unterputz-Empfänger für elektrische Flächenheizungen
- Batteriebetriebene Temperatursensoren frei im Raum montierbar
- Überwachung der Funkstrecke und Notschtaltung
- Automatische Absenkung bei Kombination mit Fensterkontakten



RCH01



RCJ15



RCP22



ST01



RTS16





### Zutrittssteuerung

- RCA04: 999 Nutzer möglich, Nutzer-Sperre und Flexibilität durch Einsatz einer Speicherkarte
- RCP23: Zwischenstecker für Torantriebe
- RCL03 und RCJ33: 12-24V mit potenzialfreiem Ausgang für Türöffner oder Torantriebe
- Beliebige Easywave Sender als „Schlüssel“ nutzbar



RCA04



RCP23



RCJ33



RCL03



### Vernetzte Rauchmelder

- Rauchmeldermodul für Rauchmelder 650iW der Firma Ei Electronics GmbH
- Weiterleitung von Rauchalarmen über Mesh-Funksystem „Vom Keller zum Dachboden und zurück“
- Zusätzlich in beliebige Easywave-Empfänger einlernbar, um z. B. im Brandfall Beleuchtung einzuschalten, eine Alarmanlage auszulösen oder eine Sirene zu aktivieren
- Überwachung der Funkstrecke möglich
- 10 Jahre Batterielaufzeit



RX19



### Einbruchschutz

- Überwachung im Außenbereich mittels Bewegungsmelder SM01
- Sicherung von Fenstern und Türen mit Fenster- und/oder Fenstergriffkontakten RTS16/RTS26
- Überwachung im Innenbereich mit Bewegungsmelder RTS40 im Format 55
- Alarmierung kann mit beliebigen Easywave-Empfängern, wie z. B. dem Funkgong RCP24, oder durch Aufschaltung auf eine Alarmanlage erfolgen



SM01



RTS40



RTS16



RTS26



### Dunstabzugshaube steuern

- Schornsteinfeger: „Dunstabzugshauben und Kamine dürfen nur genutzt werden, wenn ausreichend Luftzufuhr gewährleistet ist!“
- Fensterkontakt RTS16 überträgt Zustand des Fensters
- Unterputz-Empfänger oder Steckdosen-Empfänger schalten die Stromzufuhr
- Fenster geöffnet = Strom für Abzug freigeschaltet  
Fenster geschlossen = Strom für Abzug unterbrochen
- Einschalten des Abzugs ist so nur möglich, wenn es sicher ist



RTS16



RCP20



RCJ32