

# RTS34 Wandtaster

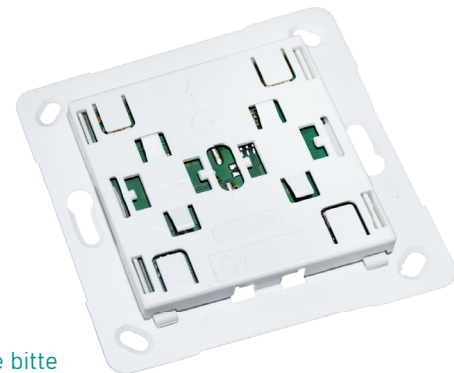
## Format B6 Einzelwippe



Der Wandtaster RTS34 aus der Format B6-Reihe ist ein batteriebetriebener Wandsender für die Aufputz-Montage in trockenen Innenräumen. Durch Kombination mit verschiedenen Wippen, definiert sich die Funktion des Wandtasters.

Der Sender ist kompatibel zum Busch-Jaeger-Schalterprogramm (siehe Kompatibilitätsliste, s. Seite 40). Das Sendemodul wird mit der gewünschten Wippe kombiniert, einfach in den Schalterrahmen geklickt und ist sofort funktionsfähig. Die Montage auf der Wand erfolgt wahlweise mit Klebepads oder Schrauben.

Sein Einsatzgebiet findet der RTS34 in der Regel als Lichtschalter, zum EIN- und AUS-Schalten von Lampen mit der 2-Tast-Bedienung sowie zum Schalten von Rollläden.



Wippe bitte separat bestellen!

RTS22E5002A11-02K

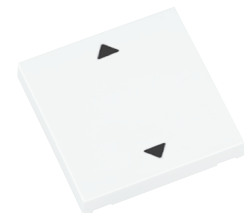
### Technische Daten

|                     |  |
|---------------------|--|
| Codierung           | Easywave   |
| Frequenz            | 868,30 MHz   |
| Kanäle              | 1 oder 2   |
| Reichweite          | typisch 150 m bei guten Freifeldbedingungen                  |
| Spannungsversorgung | 1x 3V-Batterie, CR2032                                       |
| Bedienung           | Sender sendet solange Taste gedrückt wird (max. 36 Sekunden) |
| Betriebstemperatur  | -20 °C bis +60 °C  |
| Abmessungen (B/L/H) | Wippe: 63/63/8 mm<br>Montageplatte: 71/71/1,8 mm             |
| Gewicht             | 24 g (inklusive Batterie)                                    |
| Farbe               | weiß ähnlich RAL 9003<br>elfenbeinweiß ähnlich RAL 1013      |

### Wippen



RTS34-ACC-01-xxP  
1x EIN/AUS



RTS34-ACC-02-xxP  
1x AUF/ZU

### Lieferumfang

- Sendemodul inkl. Batterie
- Montageplatte
- Klebepad
- Bedienungsanleitung

### Zubehör (optional)

RTS22-ACC-01-01P Montageplatte, weiß



### Ausführungen

| Produktnummer      | Beschreibung   |
|--------------------|--|
| RTS22E5002A11-02K  | Wandtaster für Einzelwippe, Easywave, Format 55 / Format B6  |
| + RTS34-ACC-01-02P | Einzelwippe, 1x EIN/AUS, Format B6, für RTS22, weiß          |
| + RTS34-ACC-01-07P | Einzelwippe, 1x EIN/AUS, Format B6, für RTS22, elfenbeinweiß |
| + RTS34-ACC-02-02P | Einzelwippe, 1x AUF/ZU, Format B6, für RTS22, weiß           |
| + RTS34-ACC-02-07P | Einzelwippe, 1x AUF/ZU, Format B6, für RTS22, elfenbeinweiß  |